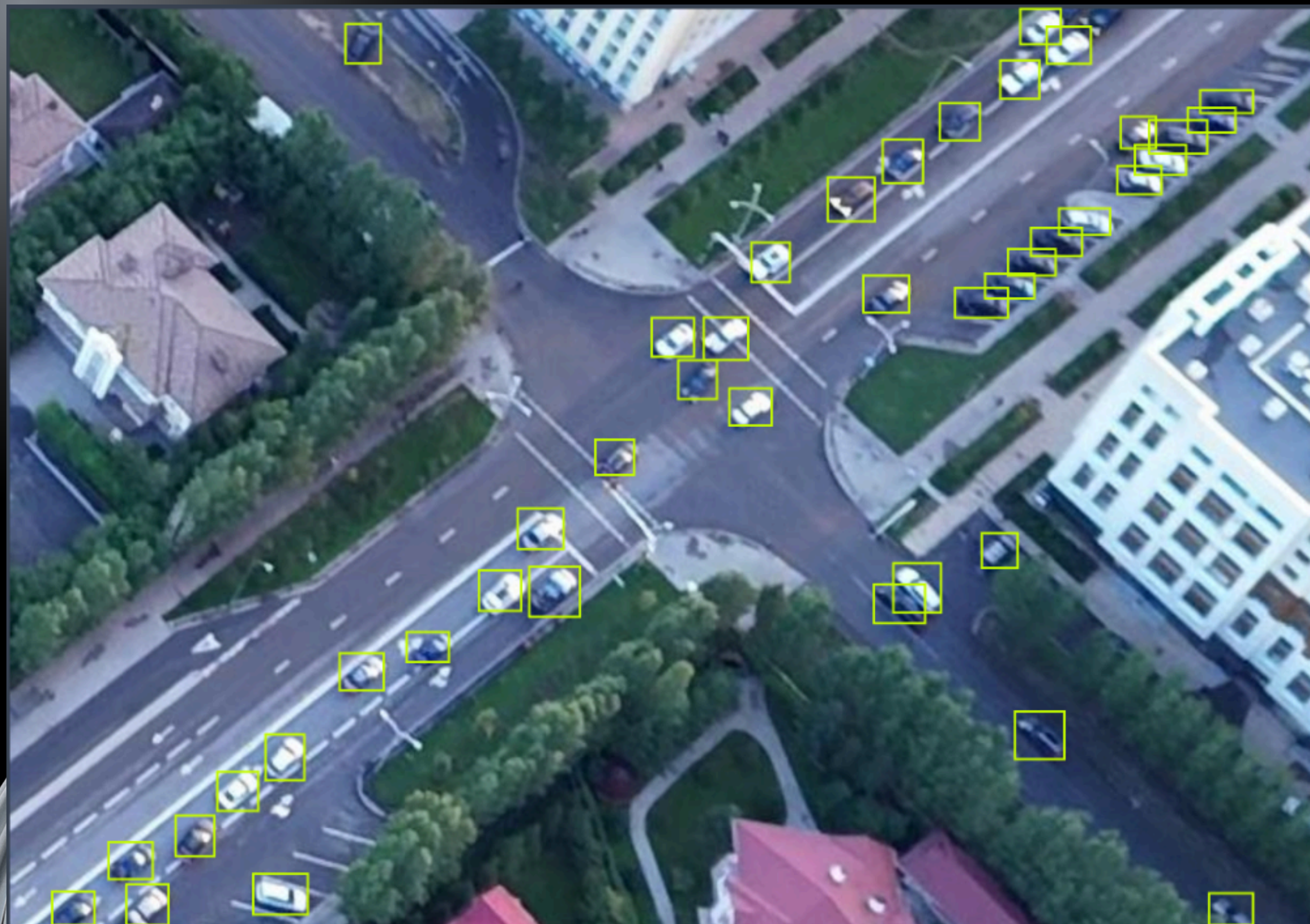
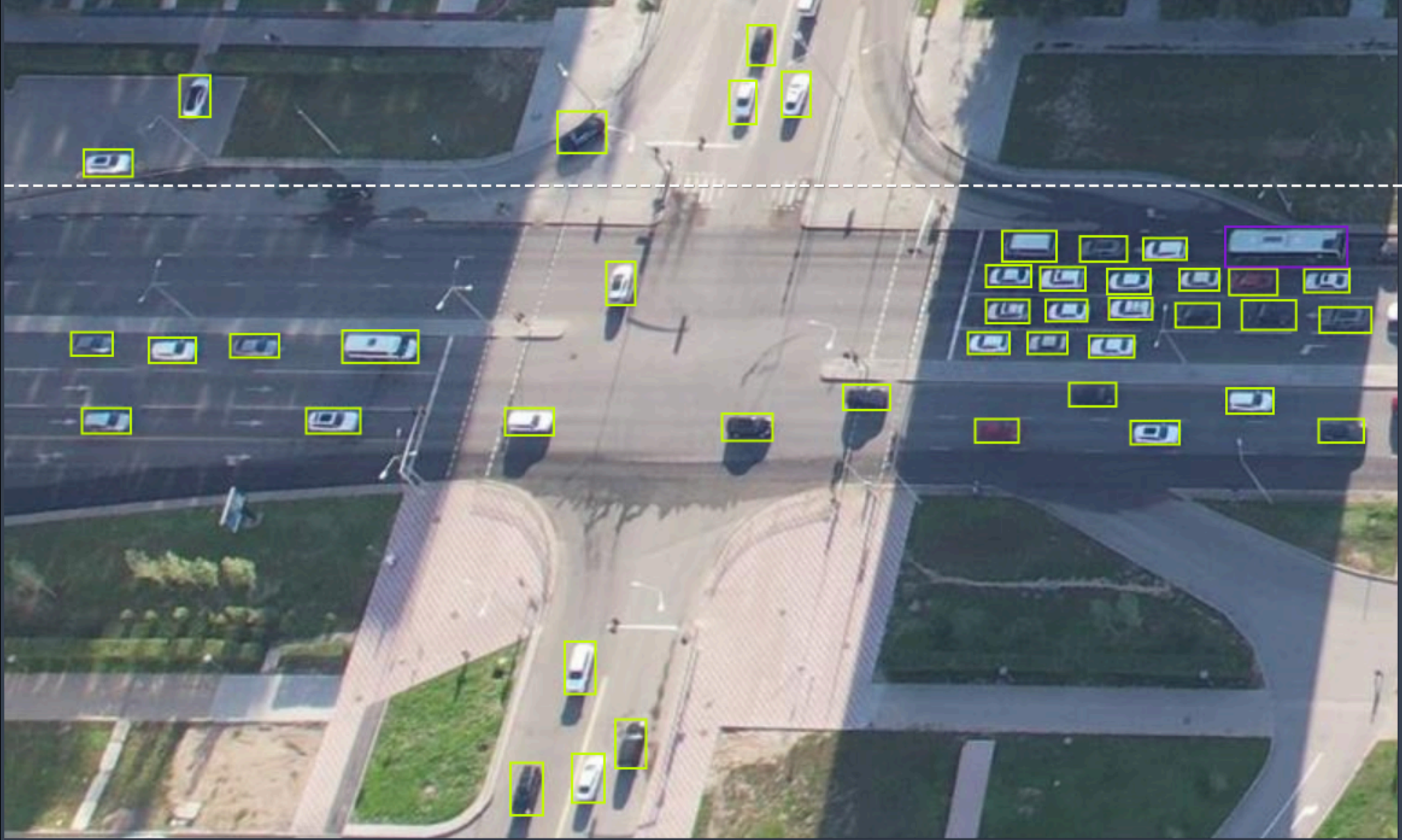


**OUR
COMPUTER-
VISION
PORTFOLIO**

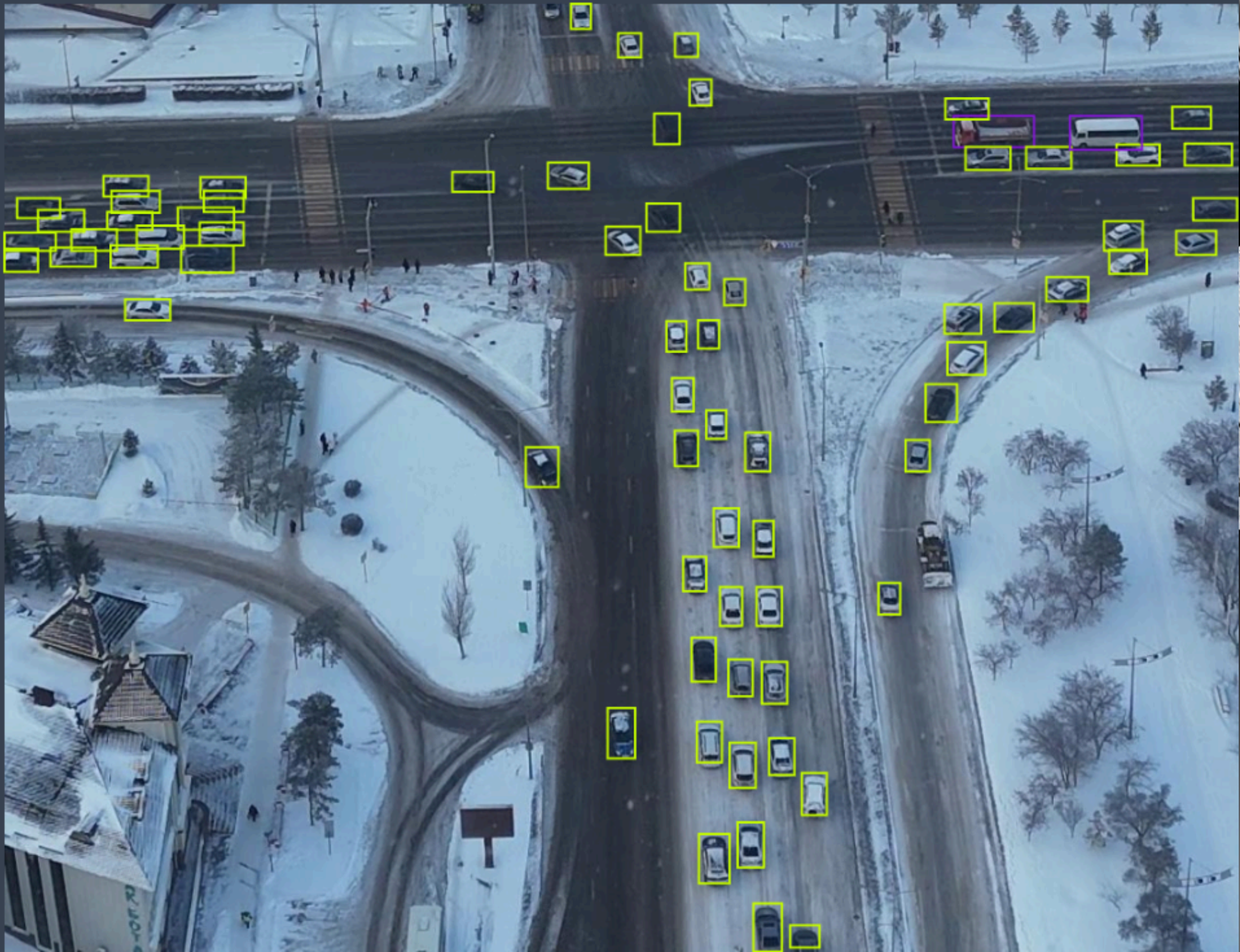
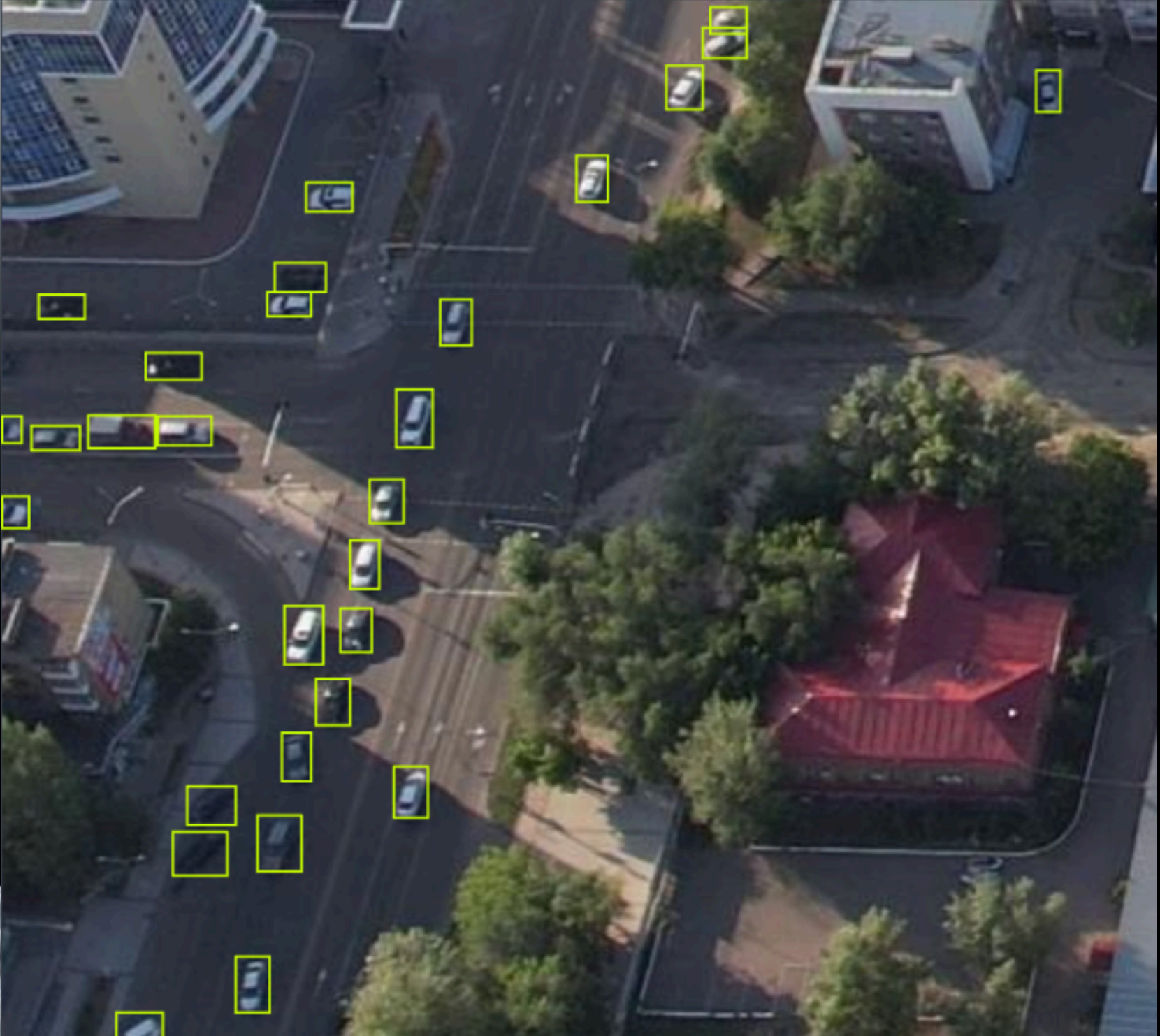
Далее эти видео нужно обработать и посчитать кол-во проехавших транспортных средств



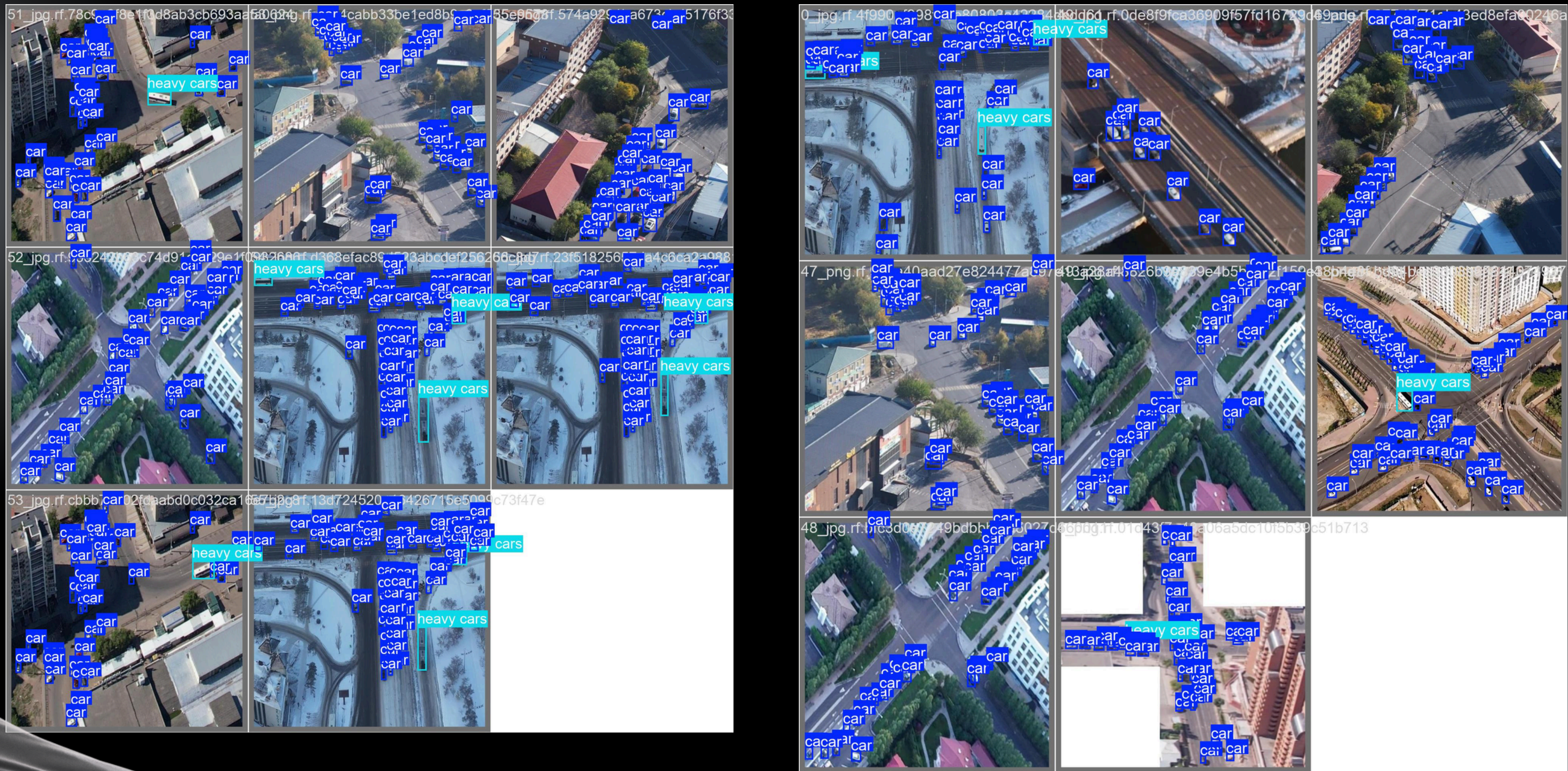
мы сами собрали датасет на основе предоставленных видео и использовали разные модели для выполнения поставленной задачи

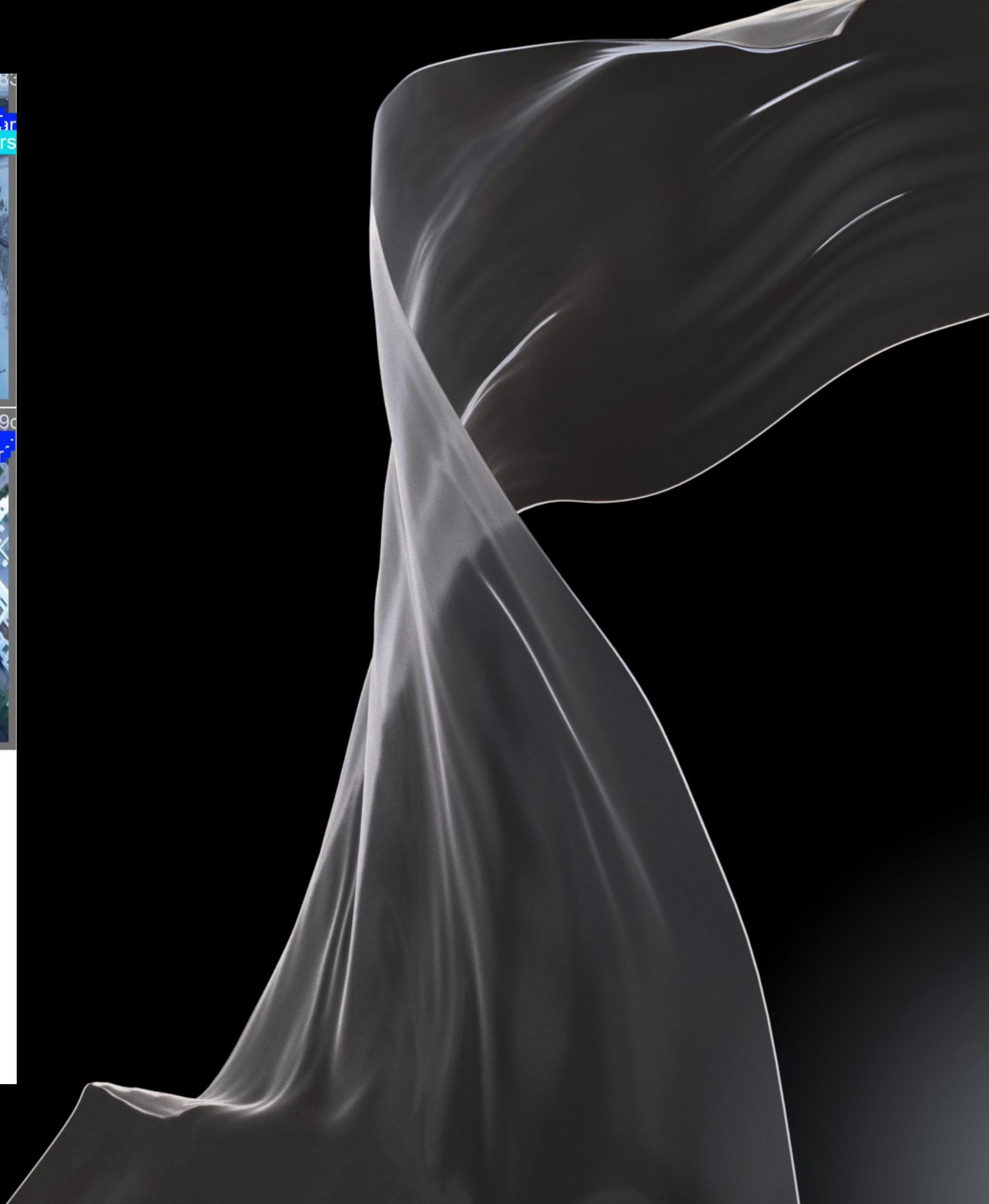
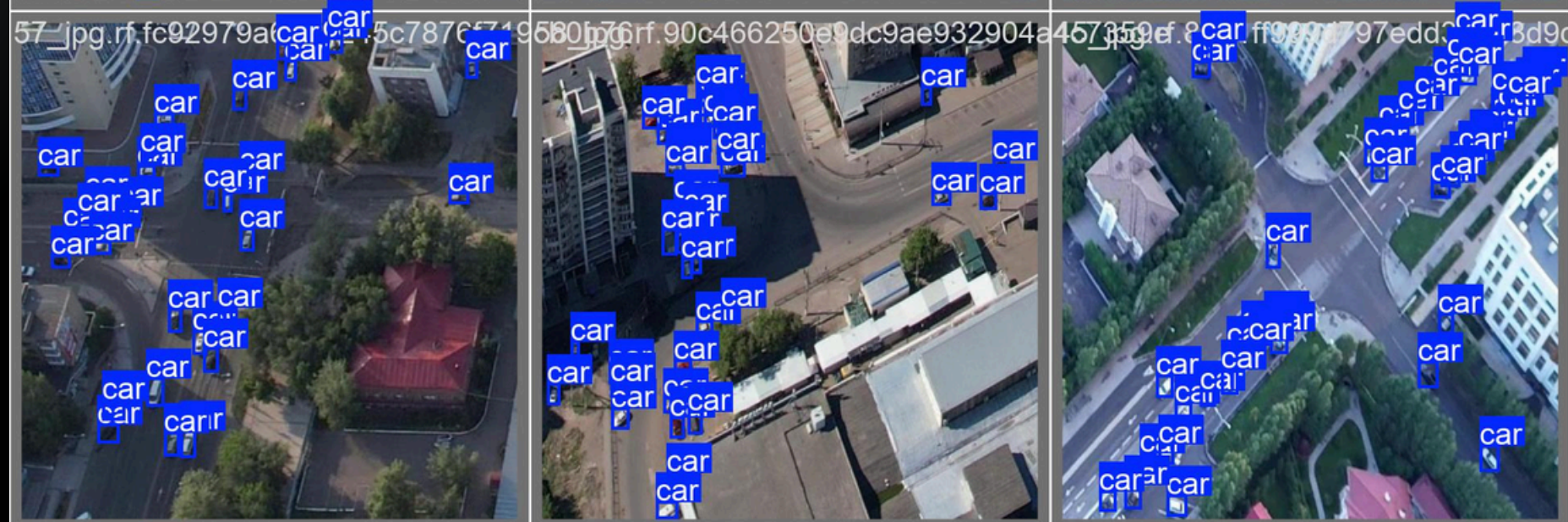


там где отмечено фиолетовым мы давали софту понять где ТС не только легковые автомобили но и грузовые, автобусы и т.д

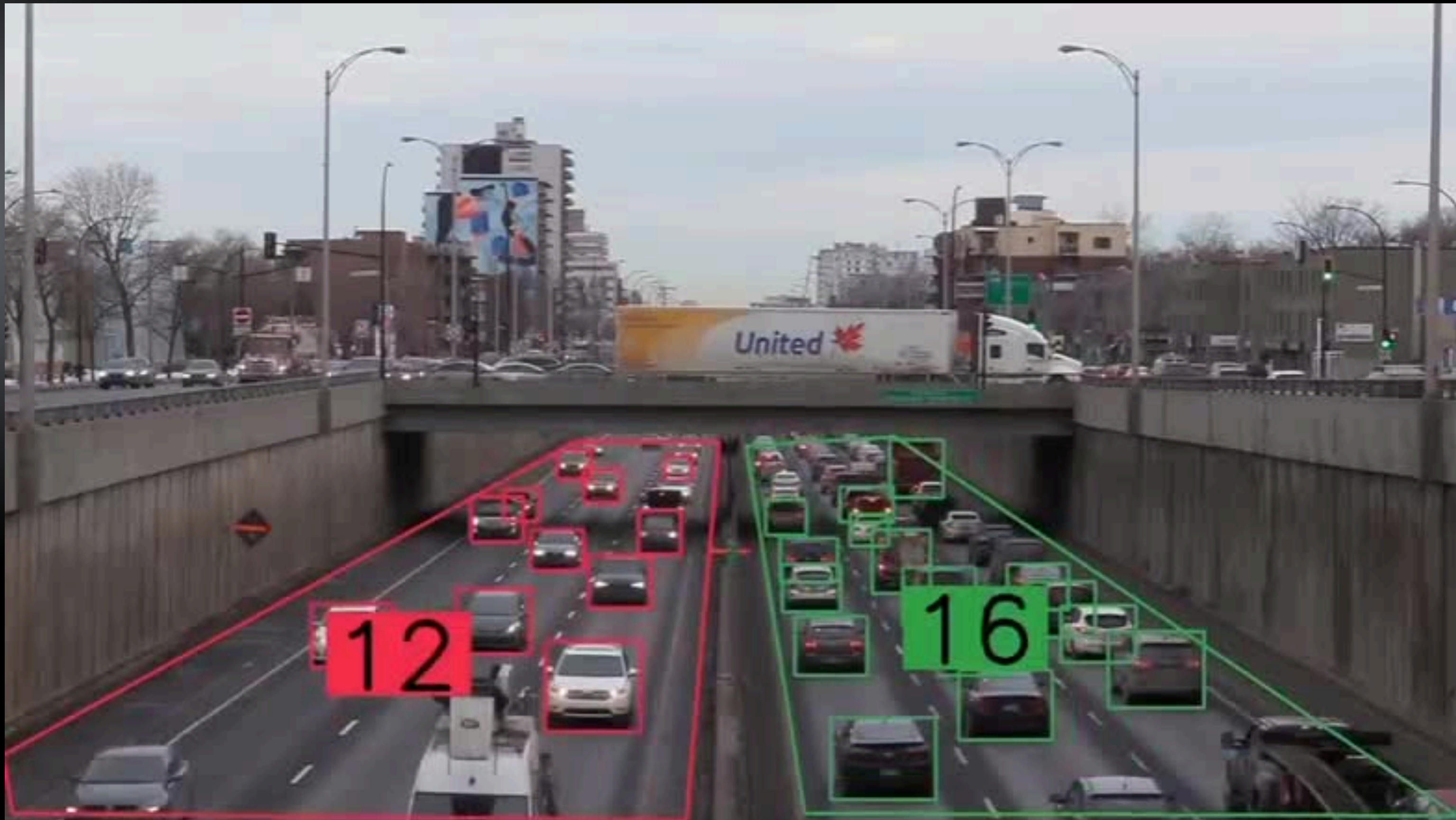


ПО ИТОГУ ВОТ ТАК ВИДЕЛ ДАННЫЕ ИЗОБРАЖЕНИЯ КОМПЬЮТЕР





ещё мы добавили полигоны чтобы разделять участки дороги



вот пример работы софта

